

## 1. НАЗНАЧЕНИЕ И ОСНОВНЫЕ СВЕДЕНИЯ

1.1. Потолочные светильники «АЙСБЕРГ 2x36» с люминесцентными лампами предназначены для общего освещения помещений с тяжелыми условиями среды, с повышенным содержанием пыли и влаги.

1.2. Светильники монтируются на потолках, выполненных из любого строительного материала.

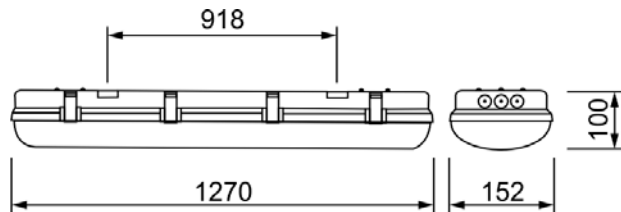
1.3. Светильники изготавливаются в исполнении УХЛ. Категории размещения 2 по ГОСТ 15150.

1.4. Степень защиты светильников – IP65.

1.5. Светильники рассчитаны для работы в сети переменного тока с номинальным напряжением 220 В, 50 Гц.

1.6. Срок службы светильников не менее 10 лет.

## 2. ОСНОВНЫЕ ТЕХНИЧЕСКИЕ ХАРАКТЕРИСТИКИ



Напряжение питания, В

Частота, Гц

Количество и мощность ламп, Вт

Класс защиты от поражения электрическим током

Класс светораспределения по ГОСТ 17677-82

Тип кривой силы света по ГОСТ 17677-82

КПД, %, не менее

Коэффициент мощности,  $\cos \phi$ , не менее

Символ

220±10%

50

2x36

I

II

D

60

0,85



## 3. КОМПЛЕКТНОСТЬ

В комплект поставки входят:

Светильник в сборе;

Паспорт – 1 шт. на партию из 25 светильников, но не менее 1 шт. на заказ;

Упаковка

## 4. ТРЕБОВАНИЯ БЕЗОПАСНОСТИ

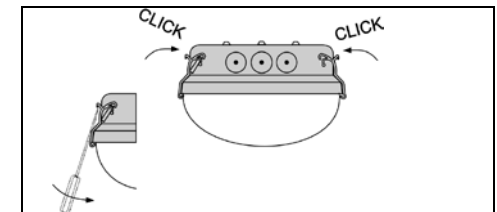
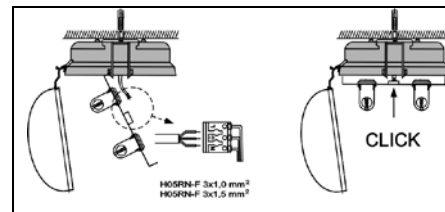
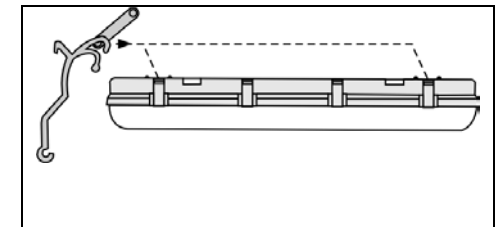
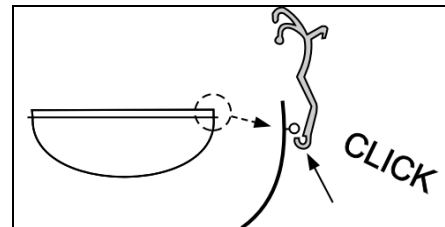
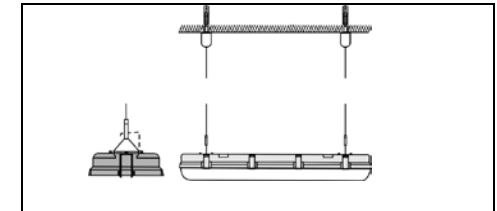
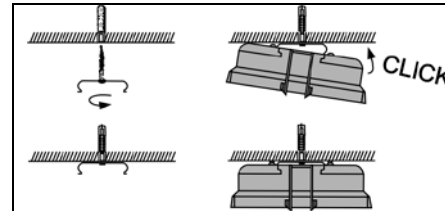
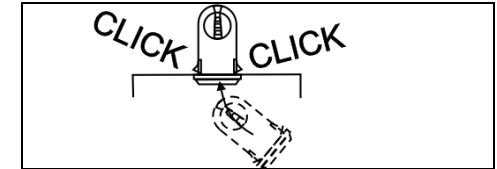
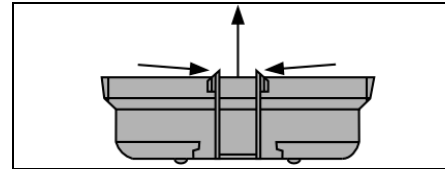
4.1 Светильники выполнены по I классу защиты от поражения электрическим током по ГОСТ Р МЭК 60598-1-99 и должны быть надежно заземлены.

4.2 Запрещается использовать в светильниках лампы другого типа и мощности.

4.3 Замену лампы и обслуживание светильника проводить только при отключенной сети питания.

4.4 Источники света содержат ртуть. При замене не допускать их разрушения.

## 5. МОНТАЖ СВЕТИЛЬНИКА



5.1 Освободить светильник от упаковки.

5.2 Установите светильник на опорной поверхности.

5.3 Присоединить провода питания и заземляющий провод к соответствующим зажимам клеммной колодки.

5.4 Установить в светильник лампы. Светильник готов к эксплуатации.

## 6. СВЕДЕНИЯ ОБ УТИЛИЗАЦИИ

6.1 Отработавшие свой ресурс или вышедшие из строя лампы подлежат складированию и утилизации в соответствии с существующим порядком утилизации ртутьсодержащих изделий.

6.2 Светильники не содержат дорогостоящих и токсичных материалов и утилизируются обычным способом.

## 7. ХРАНЕНИЕ

Светильники должны храниться в сухих помещениях с температурой воздуха от 5° до 45 °С.  
Срок сохраняемости – 2 года со дня отгрузки.

## 8. СВИДЕТЕЛЬСТВО О ПРИЕМКЕ

Светильник «Айсберг 2х36» признан годным к эксплуатации, соответствует требованиям ТУ 3461-012-00300475-2007.

Светильник сертифицирован на безопасность  
(Сертификат РОСС RU ME64.B08578)  
Дата выпуска

## 9. ГАРАНТИЙНЫЕ ОБЯЗАТЕЛЬСТВА

Гарантийный срок эксплуатации 12 месяцев со дня продажи при соблюдении потребителем условий эксплуатации.

В случае выхода светильника из строя во время гарантийного срока, при соблюдении правил эксплуатации, потребитель предъявляет претензии в установленном порядке.

Выход из строя люминесцентных ламп браком не является.

## 10. ГАРАНТИЙНЫЙ ТАЛОН

Гарантийный талон заполнен предприятием-изготовителем.

Дату выпуска светильников см. на упаковке

Адрес предприятия-изготовителя: 601141, Владимирская область,

г. Петушки, ул. Покровка, д. 1, ЗАО «Петушинский металлический завод»

Заполняет торговое предприятие:

Дата продажи \_\_\_\_\_ (число, месяц, год)

Продавец \_\_\_\_\_ (подпись, штамп магазина)

Без штампа торгующей организации, продавшей светильник, претензии не принимаются



# ЗАО «Петушинский металлический завод»

## СВЕТИЛЬНИК «АЙСБЕРГ 2х36»

## ПАСПОРТ

